

# Automne



## Que faire ?

Vous avez chez vous des jouets, jeux de société, livres, etc.  
Laissés à l'abandon ? Ensemble,

**organisez une bourse aux jouets originale  
au sein de votre école.**



## BON À SAVOIR

Le jouet, objet emblématique dans la vie des enfants (et des adultes) occupe une place importante dans notre société, quelle que soit notre culture ou notre éducation. Partout dans le monde, des sommes importantes sont dépensées chaque année à ce poste. En Belgique, les ventes ont atteint 438 millions €, soit pas moins de 250 € en moyenne, par enfant et par an.

### Qu'est-ce qui pose problème ?

Quatre jouets sur cinq vendus en Belgique sont fabriqués en Chine. Cela s'explique principalement par la présence d'une main-d'œuvre bon marché et peu formée de ses droits.

Malgré ces mauvaises conditions de fabrication de ces jouets, ils ne sont pas sans conséquences pour les travailleurs :

- Jusqu'à 400 heures de travail par mois
- 7 jours de travail par semaine (travail nuit pendant les périodes de Noël)
- Salaires très bas (inférieurs au minimum légal)
- Absence de contrat de travail
- Absence d'avantages sociaux (les quelques congés de maternité, de maladie, de santé ou retraite ;
- Absence de protection contre les licenciements (abusifs).

Source : achACT, 2012

# Spécimen

**Commandez votre farde complète  
à [info@autreterre.org](mailto:info@autreterre.org)**

## FAITES PASSER LE MOT DE MANIÈRE FUN

Pour que votre action soit efficace, n'oubliez pas d'en faire la promotion. Vous pouvez par exemple :

- Réaliser ensemble des affiches à mettre dans l'école ;
- Faire passer l'information auprès des professeurs ;
- Réaliser une flashmob pendant une récré pour annoncer votre action ;
- Créer un événement Facebook et inviter vos amis ;
- ...



Pour vous aider à réaliser votre action, l'équipe d'Autre Terre vous invite à vivre une animation autour de l'économie sociale et solidaire.

Plus d'infos :

[elise.vendy@autreterre.org](mailto:elise.vendy@autreterre.org) - 0471/71 16 55

[cinzia.carta@autreterre.org](mailto:cinzia.carta@autreterre.org) - 0471/84 49 02

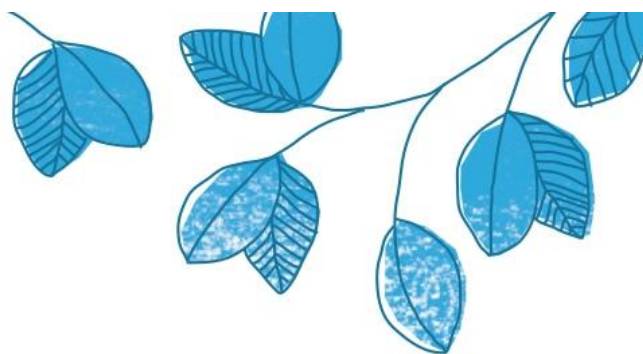
# Hiver

## Que faire ?

En hiver, les légumes foisonnent dans notre pays.

Et si vous en profitez pour

**proposer un potage de saison  
aux saveurs de solidarité ?**



## BON À SAVOIR

Quand on voit les rayons garnis de nos supermarchés, il est difficile de croire que des gens souffrent de la faim.

### Qu'est-ce qui pose problème ?

Il existe deux modèles d'agriculture. D'un côté, « l'agriculture durable » de l'autre, « l'agriculture industrielle ». Ces deux modèles ont des effets très différents.

L'agriculture durable se pratique généralement dans des fermes à taille humaine, qui cultivent différents types d'aliments, avec des techniques respectueuses de l'environnement. L'agriculteur ne vend pas tout pour se nourrir, il vend le surplus. Le surplus de sa production est revendu à des clients autour de lui.

L'agriculture industrielle est caractérisée par de grandes exploitations, spécialisées dans la production intensive sur de très grandes surfaces. Elle fait l'usage massif d'engrais chimiques. Dans ce cas, l'agriculteur ne cultive pas pour se nourrir. Il revendra toute sa production sur les marchés, notamment internationaux.

Face à cette concurrence déloyale, l'agriculture durable ne peut rivaliser avec le monde de l'agro-industrie. Une réelle injustice car celle-ci est la plus à même de répondre aux défis environnementaux, économiques et sociaux de demain.

# Spécimen

**Commandez votre farde complète  
à [info@autreterre.org](mailto:info@autreterre.org)**

## FAITES PASSER LE MOT DE MANIÈRE FUN

Pour que votre action soit efficace, n'oubliez pas d'en faire la promotion. Vous pouvez par exemple :

- Réaliser ensemble des affiches à mettre dans l'école ;
- Faire passer l'information auprès des professeurs ;
- Réaliser une flashmob pendant une récré pour annoncer votre action ;
- Créer un évènement Facebook et inviter vos amis ;
- ...



Pour vous aider à réaliser votre action, l'équipe d'Autre Terre vous invite à vivre une animation autour de l'économie sociale et solidaire.

Plus d'infos :

[elise.vendy@autreterre.org](mailto:elise.vendy@autreterre.org) - 0471/71 16 55

[cinzia.carta@autreterre.org](mailto:cinzia.carta@autreterre.org) - 0471/84 49 02

